

CAMS

IL FUTURO È VERDE



INDICE

TECNOLOGIE

TRITURAZIONE	4
SISTEMA DI PRE-TRITURAZIONE	6
SISTEMA DI CONTROLLO	8
ALIMENTAZIONE IBRIDA	10

CAMS CARE

ONE CLICK, ALL YOU NEED	12
-------------------------	----

SERIE CENTAURO

CENTAURO 100.32	16
CENTAURO L 120.56	16
CENTAURO L 120.56 APR	17
CENTAURO XL 150.56	17
CENTAURO XL 150.56 APR	18
CENTAURO XL 150.69 APR	18
SISTEMA ASA	19

SERIE UTM

UTM 750	22
UTM 1000	22
UTM 1200	23
UTM 1500	23

SERIE UTS

UTS 750	26
UTS 1000	26
UTS 1200	27
UTS 1500	27

SERIE UCS

UCS 1200	29
CTR 1200	29

SERIE UVS

UVS 25/2	32
UVS 36/2	32
UVS 42	33
UVS 56	33

SERIE FTR

GAMMA FTR	35
-----------	----

CANNONI ABBATTIMENTO POLVERI

36

SEPARATORE AERAUICO

37

TRITURAZIONE



TECNOLOGIA INNOVATIVA

I trituratori CAMS sono progettati per operare sfruttando lo sforzo di taglio, riducendo i consumi e l'impatto ambientale. Le gamme FTR e CTR permettono di ridurre il volume di materiali di diversa natura, rendendoli di pezzatura uniforme ed omogenea, perfetti per il trasporto o per successive lavorazioni.

QUALITÀ PRODUTTIVA

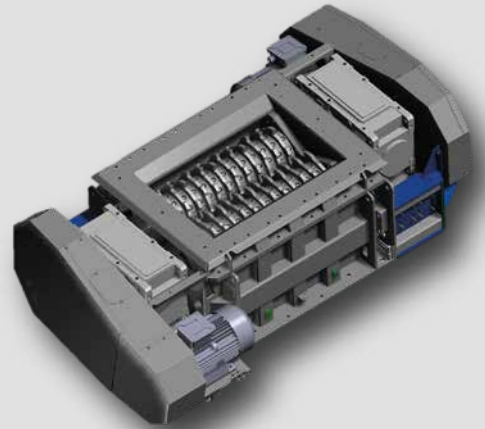
La bassa velocità di rotazione degli alberi garantisce elevata efficienza, abbattendo inquinamento acustico, emissioni di polveri e riducendo al minimo le usure.

L'uso di acciai speciali per i denti dei trituratori CAMS abbassa i costi operativi, garantendo la massima operatività per lungo tempo.

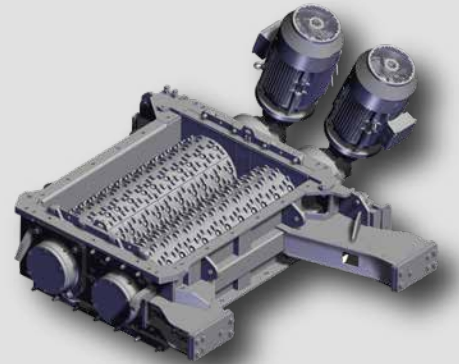
Inoltre, un sistema brevettato garantisce la possibilità di sostituire le parti d'usura senza la necessità di disassemblare la macchina.

MASSIMA VERSATILITÀ

L'intera gamma di trituratori è progettata per restituire un prodotto di altissima qualità partendo da una grande varietà di materiali: dal calcestruzzo all'asfalto, per il quale non viene alterata la curva granulometrica originale, garantendo il riciclaggio del 100% del bitume.



TRITURATORI PRIMARI - GAMMA FTR



TRITURATORI SECONDARI - GAMMA CTR

SISTEMA DI PRE-TRITURAZIONE

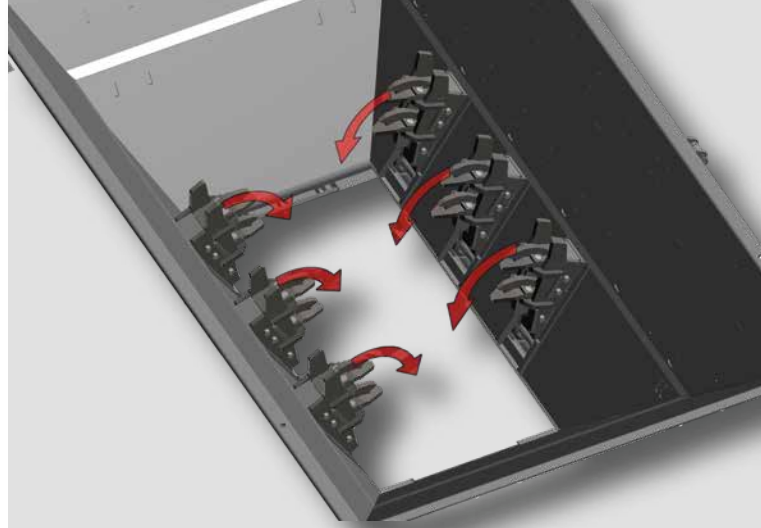
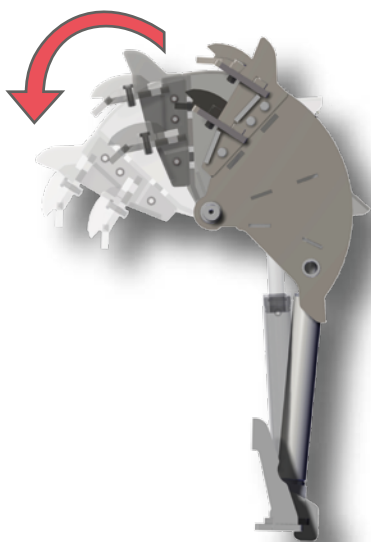


Il sistema brevettato degli spintori idraulici CAMS, permette di caricare anche i blocchi più grandi direttamente nell'unità di triturazione.

Gli spintori mantengono stabilmente lastre e macerie più grosse sugli alberi del trituratori, rendendo più agevole l'azione dei denti.

Il movimento degli spintori può essere regolato in base al tipo di materiale da processare, in modo da garantire la massima efficienza.

Il sistema è completamente automatizzato, ed è possibile controllarlo da remoto.



BREVETTO

SPINTORI IDRAULICI

Il sistema brevettato degli spintori idraulici CAMS garantisce la triturazione dei materiali più grossi, anche in modalità full-electric.

Questa tecnologia completamente automatizzata pre-tritura i blocchi più ingombranti all'interno della tramoggia di carico, facilitando l'azione del trituratore primario.

PATENTED

SISTEMA DI CONTROLLO



SOFTWARE PLC

Il software PLC sviluppato dagli ingegneri CAMS consente il controllo remoto della macchina, automatizzando il processo di produzione e rendendolo semplice ed intuitivo per l'utente.

Il programma permette di avviare il processo di riciclaggio in maniera automatica, mentre l'attività dell'intero impianto viene costantemente monitorata dal software.

CARATTERISTICHE DELLA TELEMETRIA

- Completo controllo sull'impianto mobile;
- Funzioni personalizzabili;
- Diagnostica e test dei componenti;
- Monitoraggio delle prestazioni;
- Assistenza da remoto e GPS;
- Sistema di pesatura elettronico;
- Interfaccia uomo-macchina semplice ed intuitiva.



SOFTWARE INTEGRATO

Mediante il programma di controllo CAMS è possibile monitorare in maniera continua le condizioni di funzionamento della macchina e dei suoi componenti, scegliere tra diversi settaggi, ed impostare parametri chiave che consentono un' ampia flessibilità e personalizzazione delle modalità operative .

I sistemi di interconnessione integrati consentono la comunicazione diretta con l' ufficio del cliente finale e la trasmissione di informazioni importanti come i dati operativi dell' impianto, la sua posizione e gli allarmi attivi.



CONTROLLO REMOTO

Il controllo wireless fornisce un controllo remoto di tutte le funzionalità

Grazie ai 150 metri di portata utile consente all' operatore la movimentazione della macchina con grande precisione e la scelta tra due possibili velocità di avanzamento dei cingoli.

Il monitor LCD mostra le performance della macchina in tempo reale.

ALIMENTAZIONE IBRIDA



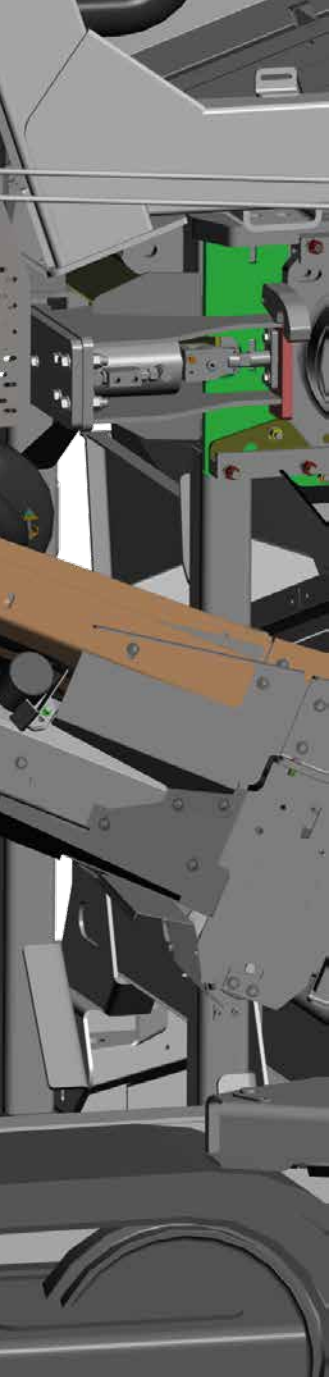
MACCHINE "GREEN"

Due parole chiave identificano la gamma dei trituratori CAMS: Potenza ed Ecosostenibilità.

Tutti gli impianti mobili CAMS sono dotati di un gruppo elettrogeno caratterizzato da un motore Diesel potente ed efficiente. Il motore è accoppiato ad un alternatore per produrre l'energia elettrica necessaria al funzionamento della macchina, e rendendo possibile l'alimentazione in cantiere.

Al fine di massimizzare la coppia erogabile dal motore Diesel e garantire il minimo del consumo di carburante, esso lavora in regime stazionario alla velocità di 1500 giri/min.

Tutte le macchine possono operare in modalità "full-electric" tramite alimentazione diretta in cantiere, eliminando tutte le emissioni di CO₂.



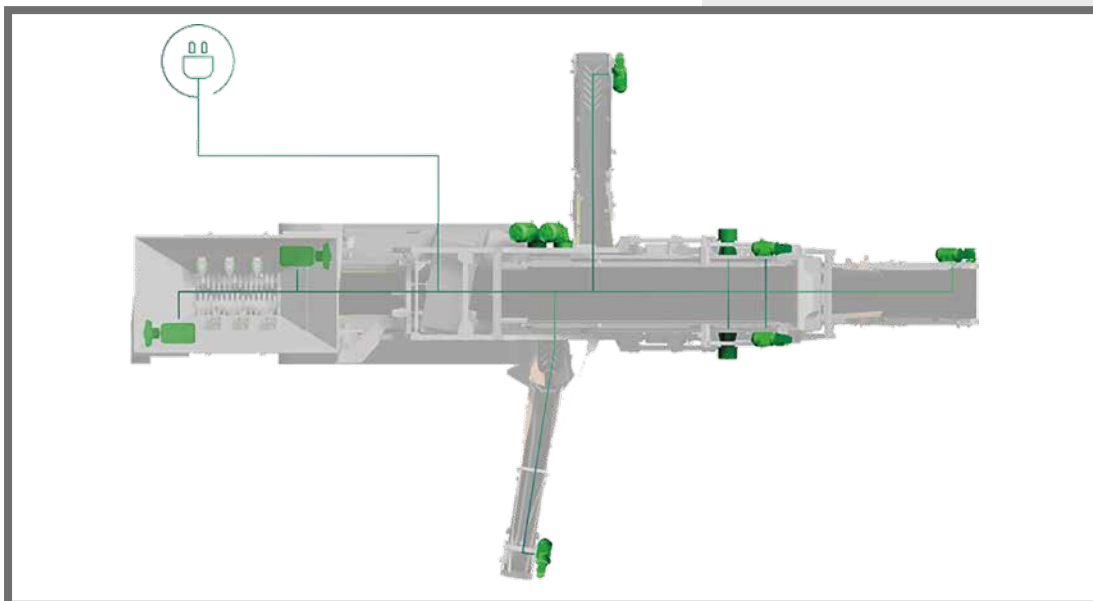
SOSTENIBILITÀ

Le tecnologie CAMS sono progettate per ridurre l'impatto ambientale. Basse emissioni di polveri sottili, ridotto inquinamento acustico, isolamento dalle vibrazioni, e possibilità di commutare l'alimentazione della macchina sulla rete elettrica del cantiere.

ALIMENTAZIONE ELETTRICA

I modelli della serie FTR e CTR sono caratterizzati da un'alimentazione totalmente elettrica.

Il processo di riciclaggio riduce lo sfruttamento di materie prime e annulla le emissioni di CO₂.



POST-VENDITA

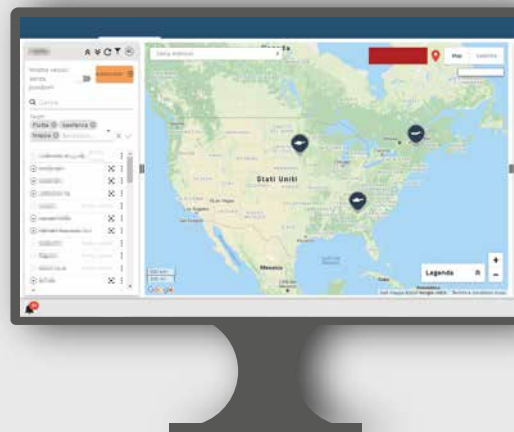
SISTEMA ARS



ASSISTENZA IN REALTÀ AUMENTATA

Il sistema ARS (Augmented Reality Support) sfrutta la tecnologia della realtà aumentata per metterti in contatto diretto con un tecnico specializzato e ricevere assistenza immediata.

Tramite l'apposita app su smartphone, è possibile effettuare diagnostiche e risoluzioni dei problemi in tempo reale, riducendo tempi e costi.

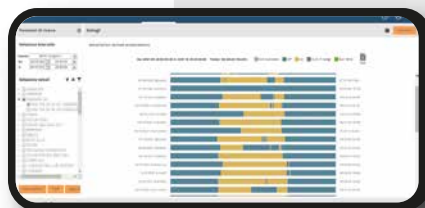


GPS

Le macchine CAMS sono dotate di un sistema di tracciamento GPS visualizzabile da ogni dispositivo.

MONITORAGGIO DELLA QUALITÀ

- Dati sulla produzione;
- Database online;
- Ore di operatività;
- Funzioni remote;
- Allarmi e diagnostica.



CA

RIMANI

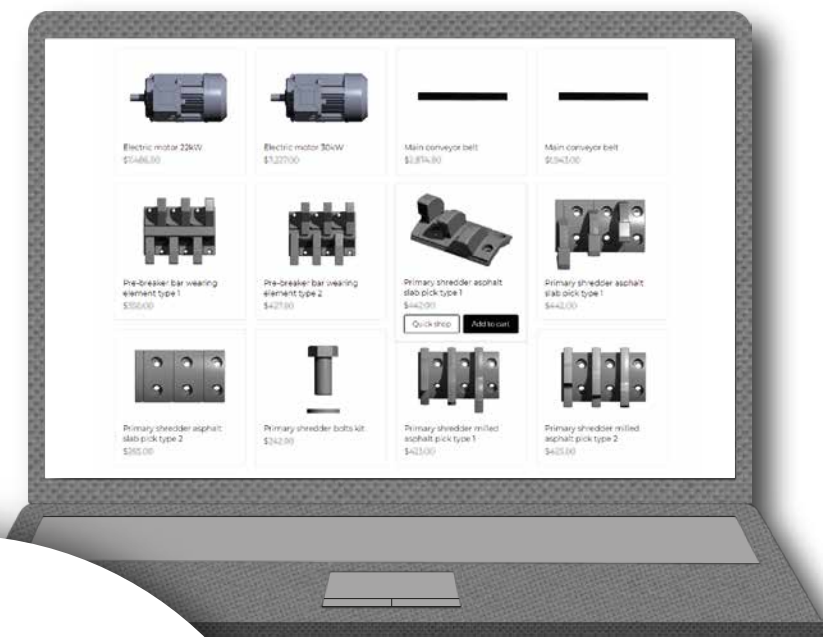


Brochure



Video

RICAMBI



MS CARE

CAMS E-SHOP

Il nuovo e-shop di CAMS rivoluziona la distribuzione delle componenti di ricambio; qualunque sia la necessità avrai tutte le forniture a disposizione direttamente sul tuo pc.



CONNESSO



Area Riservata



News

SERIE

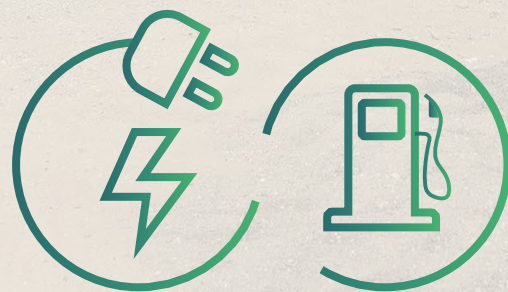
CENTAURO

CARATTERISTICHE

- Programmi automatici di trattamento materiale;
- Capacità di trattare materiali bagnati;
- Unico motore Diesel per l'alimentazione di tutte le componenti;
- Basso consumo di carburante;
- Progettato per il trasporto in forma compatta;
- Alta resistenza all'usura;
- Capacità di fornire corrente elettrica in cantiere;
- Limitate emissioni di inquinamento acustico e polvere;
- Capacità di riciclare il 100% dell'asfalto.

OPTIONAL

- Sovrasponde idrauliche;
- Spintori idraulici;
- GPS;
- Sistema di pesatura elettronico;
- Pompa di riempimento gasolio;
- Sistema di ingrassaggio automatico.

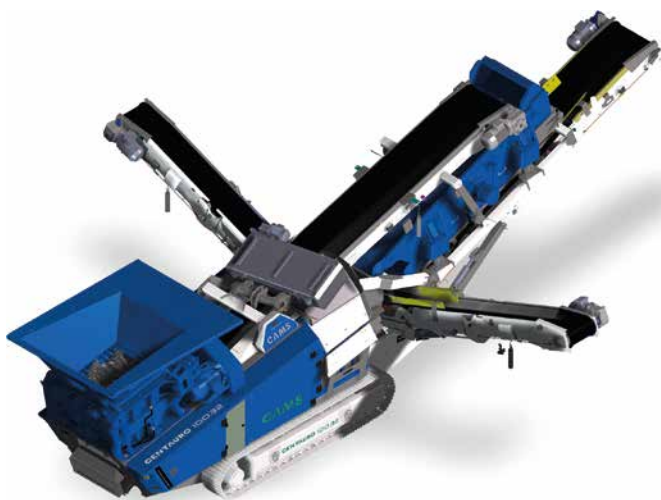


Alimentazione Ibrida

La serie **CENTAURO** è in grado di operare in modalità totalmente elettrica, **abbattendo le emissioni** (senza motore Diesel)



CENTAURO 100.32



Tramoggia

Capacità: 3 m³
Lunghezza: 3.00 m
Larghezza: 2.00 m

Vaglio

Gamma: CVV032
Superficie: mm 3200 x 1000
Piani vaglianti: 2

Trituratore primario

Gamma: FTR 1000
Bocca trit. : mm 1000 x 900

Gruppo elettrogeno

Motore: CAT C4.4 Stage V 125 kW
Alternatore: MeccAlte 165 kVA
Capacità serbatoio: 170 l

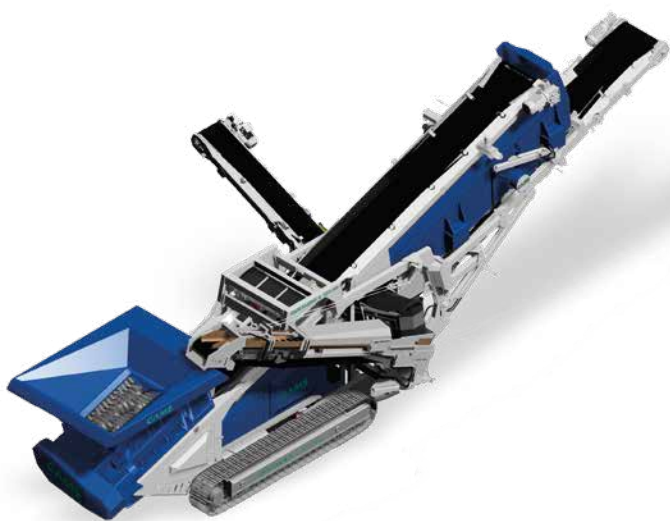
Produzione massima

120 t/h

Dimensioni di trasporto

Lunghezza: 11 m
Altezza: 3.10 m
Larghezza: 2.50 m
Peso: 24'500 kg

CENTAURO L 120.56



Tramoggia

Capacità: 3.5 m³
Lunghezza: 2.50 m
Larghezza: 2.30 m

Vaglio

Gamma: CVV056
Superficie: mm 4300 x 1300
Piani vaglianti: 2

Trituratore primario

Gamma: FTR 1200
Bocca trit. : mm 1200 x 900

Gruppo elettrogeno

Motore: CAT C7.1 Stage V 225 kW
Alternatore: MeccAlte 350 kVA
Capacità serbatoio: 230 l

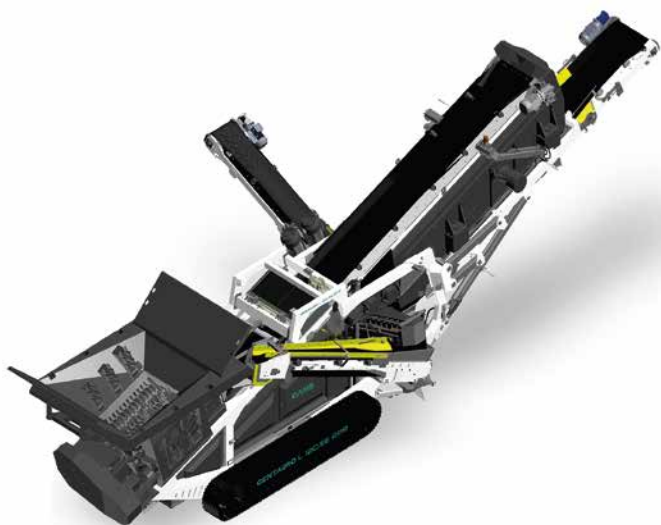
Produzione massima

180 t/h

Dimensioni di trasporto

Lunghezza: 13 m
Altezza: 3.10 m
Larghezza: 2.50 m
Peso: 33'000 kg

CENTAURO L 120.56 APR



Tramoggia

Capacità: 3.50 m³
Lunghezza: 2.50 m
Larghezza: 2.30 m

Vaglio

Modello: CVV056
Superficie: mm 4300 x 1300
Piani vaglianti: 2

Trituratore primario

Gamma: FTR 1200
Bocca trit.: mm 1200 x 900

Gruppo elettrogeno

Motore: CAT C9.3 Stage V 285 kW
Alternatore: MeccAlte 400 kVA
Capacità serbatoio: 230 l

Trituratore secondario

Gamma: CTR 1200
Bocca trit.: mm 1200 x 900

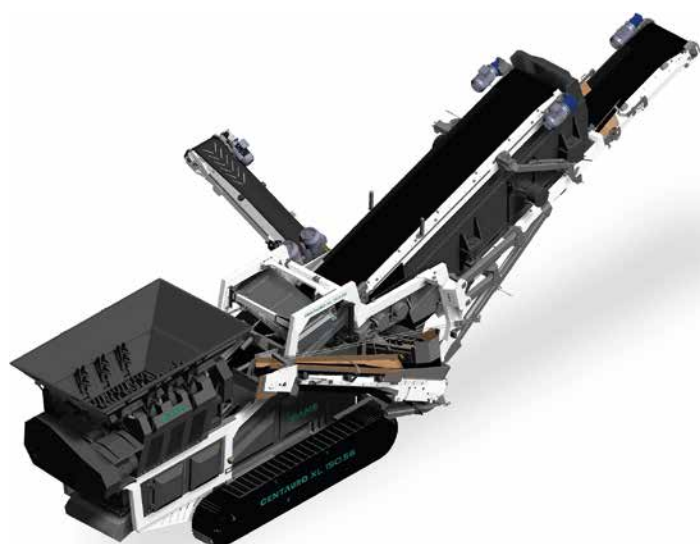
Dimensioni di trasporto

Lunghezza: 13 m
Altezza: 3.10 m
Larghezza: 2.50 m
Peso: 36'100 kg

Produzione massima

180 t/h

CENTAURO XL 150.56



Tramoggia

Capacità: 3.80 m³
Lunghezza: 3.50 m
Larghezza: 2.00 m

Vaglio

Modello: CVV056
Superficie: mm 4300 x 1300
Piani vaglianti: 2

Trituratore primario

Gamma: FTR 1500
Bocca trit.: mm 1500 x 900

Gruppo elettrogeno

Motore: CAT C9.3 Stage V 285 kW
Alternatore: MeccAlte 400 kVA
Capacità serbatoio: 230 l

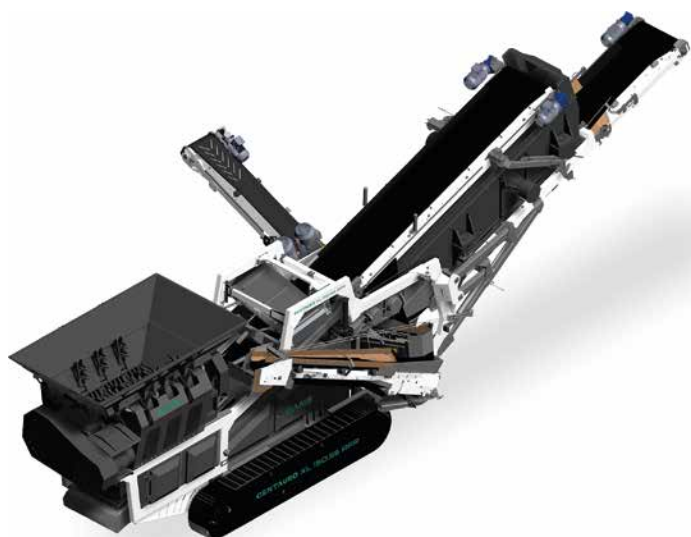
Dimensioni di trasporto

Lunghezza: 13.65 m
Altezza: 3.40 m
Larghezza: 2.55 m
Peso: 38'000 kg

Produzione massima

200 t/h

CENTAURO XL 150.56 APR



Tramoggia

Capacità: 3.80 m³
Lunghezza: 3.50 m
Larghezza: 2.00 m

Vaglio

Modello: CVV056
Superficie: mm 4300 x 1300
Piani vaglianti: 2

Trituratore primario

Gamma: FTR 1500
Bocca trit.: mm 1500 x 900

Gruppo elettrogeno

Motore: CAT C9.3 Stage V 285 kW
Alternatore: MeccAlte 400 kVA
Capacità serbatoio: 230 l

Trituratore secondario

Gamma: CTR 1200
Bocca trit. : mm 1200 x 900

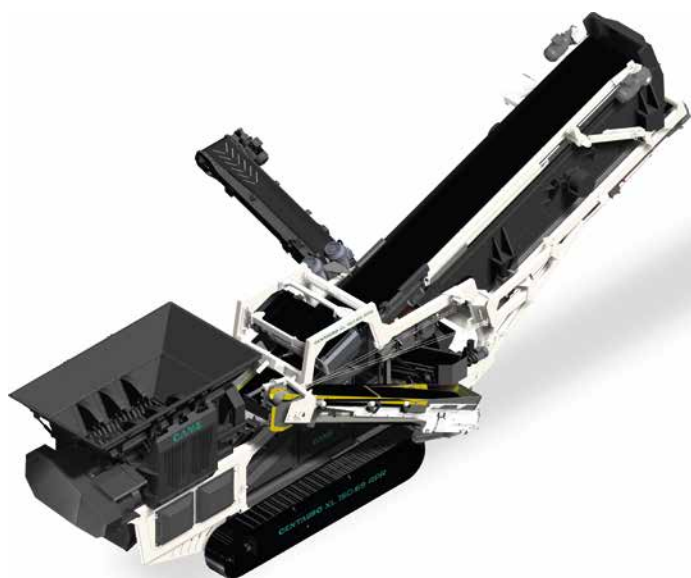
Dimensioni di trasporto

Lunghezza: 13.65 m
Altezza: 3.40 m
Larghezza: 2.55 m
Peso: 42'000 kg

Produzione massima

200 t/h

CENTAURO XL 150.69 APR



Tramoggia

Capacità: 3.80 m³
Lunghezza: 3.50 m
Larghezza: 2.00 m

Vaglio

Modello: CVV069
Superficie: mm 5300 x 1300
Piani vaglianti: 2

Trituratore primario

Gamma: FTR 1500
Bocca trit. : mm 1500 x 900

Gruppo elettrogeno

Motore: CAT C9.3 Stage V 285 kW
Alternatore: MeccAlte 400 kVA
Capacità serbatoio: 230 l

Trituratore secondario

Gamma: CTR 1200
Bocca trit. : mm 1200 x 900

Dimensioni di trasporto

Lunghezza: 14 m
Altezza: 3.40 m
Larghezza: 2.75 m
Peso: 42'000 kg

Produzione massima

250 t/h

AUTOMATIC SHREDDING ADJUSTMENT



SISTEMA ASA

Il sensore ASA monitora il livello di materiale presente sul nastro principale di CENTAURO; in base alla quantità misurata, il flusso di materiale attraverso il trituratore primario viene ottimizzato.

L'utilizzatore della macchina può impostare le soglie di lavoro del sistema ASA tramite il PLC, garantendo la massima efficienza automatizzata.

SISTEMA DI CONTROLLO PLC

Ogni CENTAURO viene fornito con un PLC che controlla il sistema ASA in maniera intuitiva.

L'utilizzatore ha la possibilità di impostare i livelli di soglia e attivare il sistema per bloccare uno o entrambi gli alberi del trituratore primario in base alla quantità di materiale sul nastro principale.



SERIE

UTM

CARATTERISTICHE

- Programmi automatici per la triturazione di materiali differenti;
- Capacità di trattare materiali bagnati;
- Basso consumo di carburante;
- Progettata per il trasporto in forma compatta;
- Alta resistenza all'usura;
- Capacità di fornire energia elettrica;
- Basso inquinamento acustico e ridotte emissioni.

OPTIONAL

- GPS;
- Spintori idraulici;
- Sistema di pesatura elettronico;
- Pompa di carico gasolio;
- Ingrassaggio automatico.



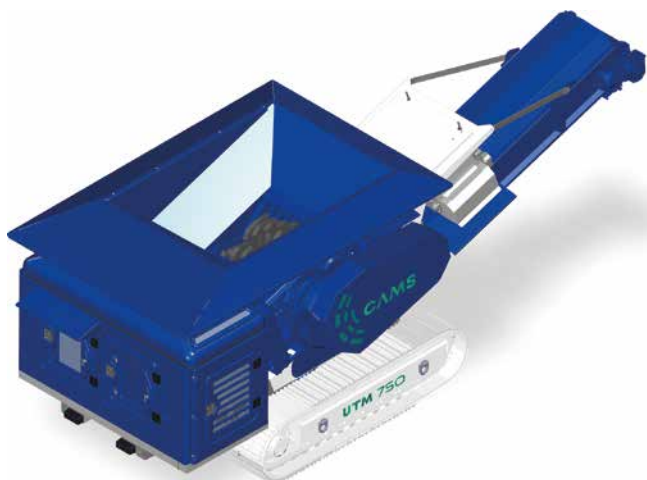


Alimentazione Ibrida

La serie **UTM** è in grado di operare in modalità totalmente elettrica, abbattendo le emissioni (senza motore Diesel)



UTM 750



Tramoggia

Capacità: 1.50 m³
Lunghezza: 2.30 m
Larghezza: 1.70 m

Nastro Primario

Larghezza: 600 mm
Lunghezza: 5000 mm

Trituratore primario

Gamma: FTR 750
Bocca trit. : mm 750 x 900

Gruppo elettrogeno

Motore: FTP F36 Stage V 90 kW
Alternatore: Linz 80 kVA
Capacità serbatoio: 170 l

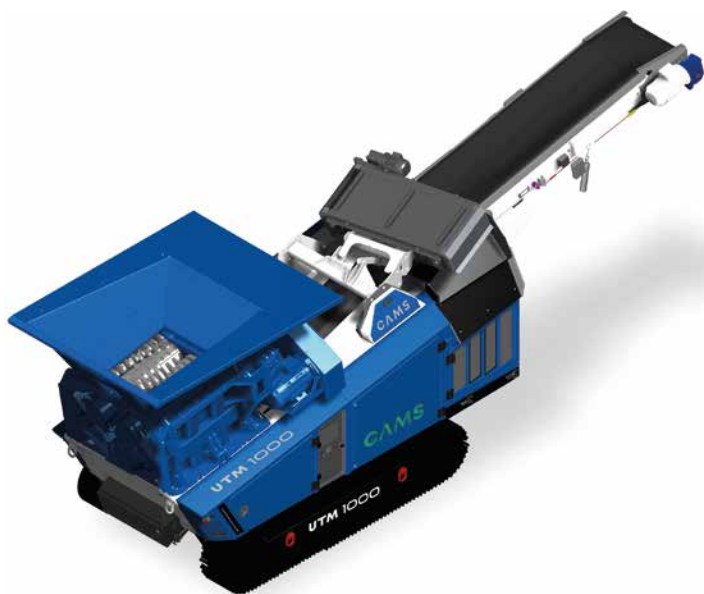
Produzione massima

80 t/h

Dimensioni di trasporto

Lunghezza: 7.00 m
Altezza: 2.50 m
Larghezza: 2.50 m
Peso: 11'500 kg

UTM 1000



Tramoggia

Capacità: 3.00 m³
Lunghezza: 3.00 m
Larghezza: 2.00 m

Nastro primario

Larghezza: 800 mm
Lunghezza: 7000 mm

Trituratore primario

Gamma: FTR 1000
Bocca trit.: mm 1000 x 900

Gruppo elettrogeno

Motore: CAT C4.4 Stage V 125 kW
Alternatore: MeccAlte 165 kVA
Capacità serbatoio: 170 l

Produzione massima

120 t/h

Dimensioni di trasporto

Lunghezza: 6.70 m
Altezza: 3.00 m
Larghezza: 2.55 m
Peso: 15'500 kg

UTM 1200



Tramoggia

Capacità: 3.50 m³
Lunghezza: 3.20 m
Larghezza: 2.00 m

Nastro Primario

Larghezza: 800 mm
Lunghezza: 7000 mm

Trituratore primario

Modello: FTR 1200
Bocca trit.: mm 1200 x 900

Gruppo elettrogeno

Motore: CAT C4.4 Stage V 125 kW
Alternatore: MeccAlte 165 kVA
Capacità serbatoio: 170 l

Dimensioni di trasporto

Lunghezza: 6.80 m
Altezza: 3.10 m
Larghezza: 2.55 m
Peso: 17'500 kg

Produzione massima

150 t/h

UTM 1500



Tramoggia

Capacità: 3.80 m³
Lunghezza: 3.50 m
Larghezza: 2.00 m

Nastro primario

Larghezza: 800 mm
Lunghezza: 8000 mm

Trituratore primario

Modello: FTR 1500
Bocca trit.: mm 1500 x 900

Gruppo elettrogeno

Motore: CAT C7.1 Stage V 200 kW
Alternatore: MeccAlte 350 kVA
Capacità serbatoio: 170 l

Dimensioni di trasporto

Lunghezza: 10.55 m
Altezza: 3.10 m
Larghezza: 2.50 m
Peso: 23'000 kg

Produzione massima

200 t/h



UTS 1500



SERIE

UTS

CARATTERISTICHE

- Programmi automatici per la triturazione di differenti materiali;
- Capacità di trattare materiali bagnati;
- Progettata per il trasporto in forma compatta;
- Alta resistenza all' usura;
- Alimentazione elettrica;
- Basso inquinamento acustico e ridotte emissioni.

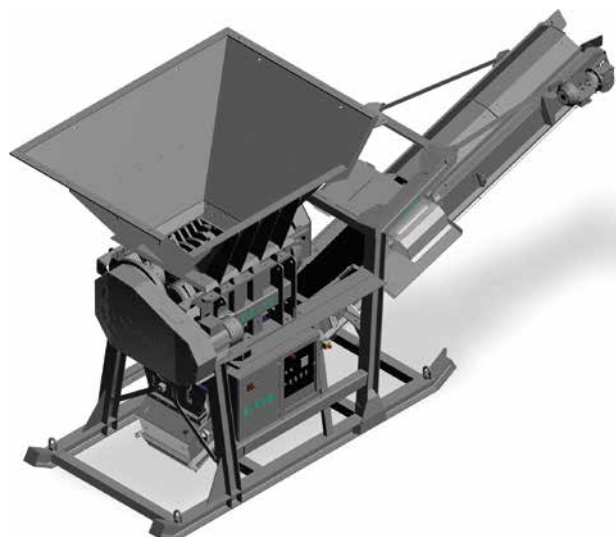
OPTIONAL

- GPS;
- Spintori idraulici;
- Sistema di pesatura;
- Ingrassaggio automatico.



Alimentazione elettrica

UTS 750



Tramoggia

Capacità: 1.50 m³
Lunghezza: 2.30 m
Larghezza: 1.70 m

Nastro primario

Larghezza: 600 mm
Lunghezza: 5000 mm

Trituratore

Modello: FTR 750
Bocca trit.: mm 750 x 900

Alimentazione elettrica

Potenza: 30 kW

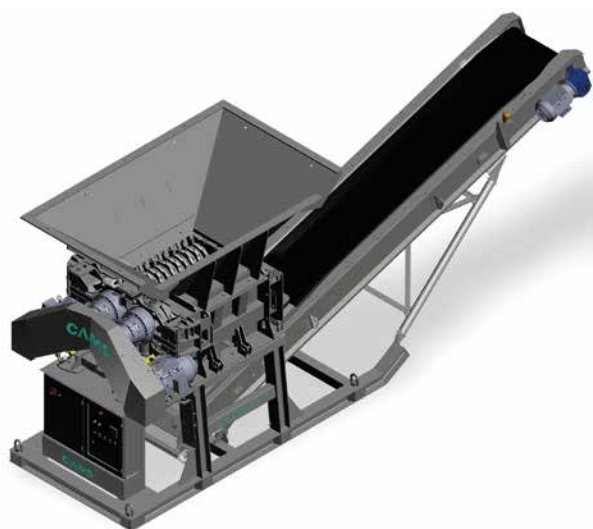
Produzione massima

80 t/h

Dimensioni di trasporto

Lunghezza: 7.00 m
Altezza: 2.50 m
Larghezza: 2.50 m
Peso: 11'000 kg

UTS 1000



Tramoggia

Capacità: 3.00 m³
Lunghezza: 3.00 m
Larghezza: 2.00 m

Nastro primario

Larghezza: 800 mm
Lunghezza: 8000 mm

Trituratore

Modello: FTR 1000
Bocca trit.: mm 1000 x 900

Alimentazione elettrica

Potenza: 45 kW

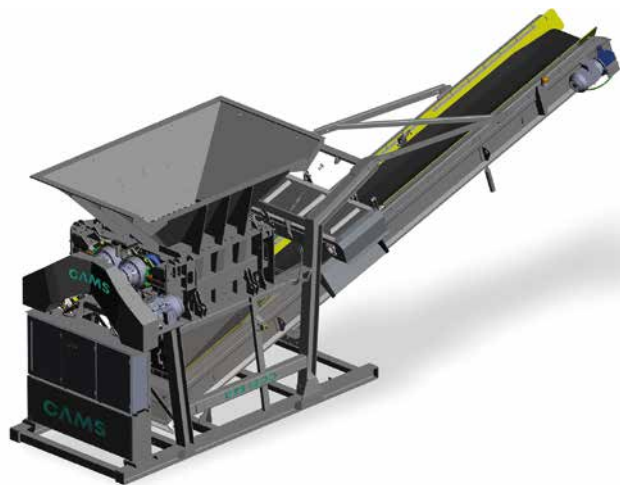
Produzione massima

120 t/h

Dimensioni di trasporto

Lunghezza: 8.70 m
Altezza: 3.10m
Larghezza: 2.50 m
Peso: 13'000 kg

UTS 1200



Tramoggia

Capacità: 3.50 m³
Lunghezza: 3.20 m
Larghezza: 2.00 m

Nastro primario

Larghezza: 800 mm
Lunghezza: 8000 mm

Trituratore

Modello: FTR 1200
Bocca trit.: mm 1200 x 900

Alimentazione elettrica

Potenza: 50 kW

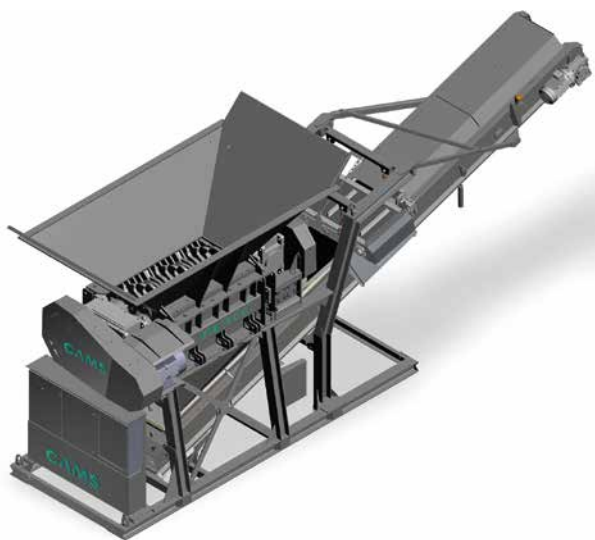
Produzione massima

150 t/h

Dimensioni di trasporto

Lunghezza: 8.90 m
Altezza: 3.10 m
Larghezza: 2.50 m
Peso: 15'000 kg

UTS 1500



Tramoggia

Capacità: 3.80 m³
Lunghezza: 3.50 m
Larghezza: 2.00 m

Nastro primario

Larghezza: 800 mm
Lunghezza: 8000 mm

Trituratore

Modello: FTR 1500
Bocca trit.: mm 1500 x 900

Alimentazione elettrica

Potenza: 70 kW

Produzione massima

200 t/h

Dimensioni di trasporto

Lunghezza: 9.30 m
Altezza: 3.10 m
Larghezza: 2.50 m
Peso: 16'000 kg

SERIE

UCS

CARATTERISTICHE

- Programmi automatici per la triturazione di materiali differenti;
- Capacità di trattare materiali bagnati;
- Progettata per il trasporto in forma compatta;
- Alta resistenza all' usura;
- Ridotte emissioni e basso inquinamento acustico;
- Capacità di recuperare il 100% dell' asfalto.

OPTIONAL

- GPS;
- Sistema di pesatura;
- Ingrassaggio automatico;
- Deferizzatore magnetico.



Alimentazione elettrica



UCS1200



Trituratore secondario

Modello: CTR 1200

Bocca trit.: mm 1200 x 900

Alimentazione elettrica

Potenza 50 kW

Nastro

Larghezza: 600 mm

Lunghezza: 8000 mm

Dimensioni di trasporto

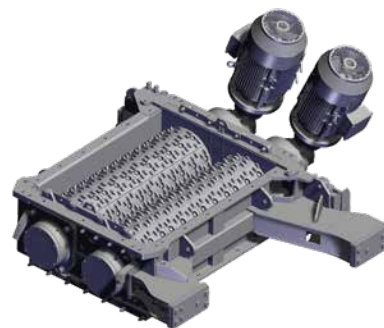
Lunghezza: 8.20 m

Altezza: 3.10 m

Larghezza: 1.90 m

Peso: 5'500 kg

CTR1200



Trituratore secondario

Modello: CTR 1200

Bocca trit. : mm 1200 x 900

Produzione massima

120 t/h

Alimentazione elettrica

Potenza 45 kW



SERIE

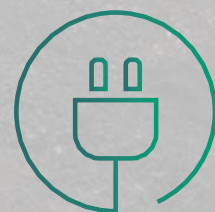
UVS

CARATTERISTICHE

- Capacità di trattare materiali bagnati;
- Progettata per il trasporto in forma compatta;
- Alta resistenza all' usura;
- Ridotte emissioni e basso inquinamento acustico;
- Capacità di recuperare il 100% dell' asfalto.

OPTIONAL

- Tramoggia di carico;
- GPS;
- Sistema di pesatura;
- Ingrassaggio automatico.



Alimentazione elettrica

UVS 25/2



Vaglio

Modello: CVV025
Superficie: mm 1000 x 2500
Piani vaglianti: 2

Nastro materiale grosso

Larghezza: 450 mm
Lunghezza: 5600 mm

Nastro materiale medio

Larghezza: 450 mm
Lunghezza: 5600 mm

Nastro materiale fine

Larghezza: 900 mm
Lunghezza: 5600 mm

Dimensioni di lavoro

Lunghezza: 7.30 m
Altezza: 2.65 m
Larghezza: 10 m
Peso: 4'500 kg

Alimentazione elettrica

Potenza: 25 kW

UVS 36/2



Vaglio

Modello: CVV036
Superficie: mm 1200 x 3000
Piani vaglianti: 2

Nastro materiale grosso

Larghezza: 500 mm
Lunghezza: 6500 mm

Nastro materiale medio

Larghezza: 500 mm
Lunghezza: 6500 mm

Nastro materiale fine

Larghezza: 1000 mm
Lunghezza: 6500 mm

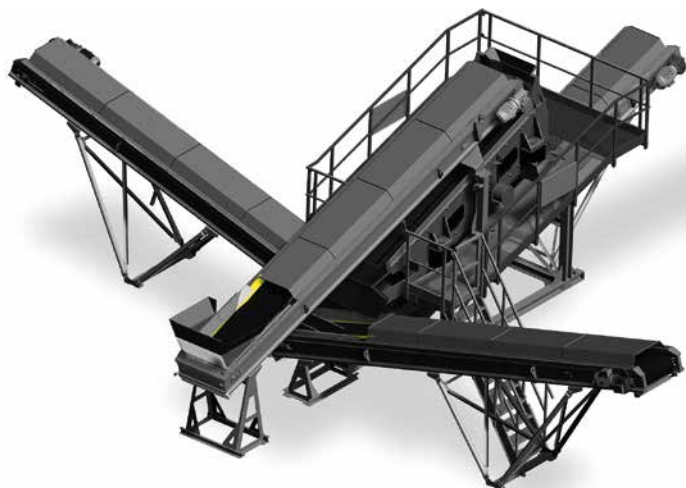
Dimensioni di lavoro

Lunghezza: 9 m
Altezza: 3.10 m
Larghezza: 12 m
Peso: 6'200 kg

Alimentazione elettrica

Potenza: 25 kW

UVS 42



Vaglio

Modello: CVV042
Superficie: mm 1200 x 3500
Piani vaglianti: 2

Nastro materiale grosso

Larghezza: 800 mm
Lunghezza: 8000 mm

Nastro materiale medio

Larghezza: 500 mm
Lunghezza: 8000 mm

Nastro materiale fine

Larghezza: 800 mm
Lunghezza: 8000 mm

Dimensioni di lavoro

Lunghezza: 12 m
Altezza: 4.20 m
Larghezza: 12 m
Peso: 12'350 kg

Alimentazione elettrica

Potenza: 32 kW

UVS 56



Vaglio

Modello: CVV056
Superficie: mm 1300 x 4300
Piani vaglianti: 2

Nastro materiale grosso

Larghezza: 800 mm
Lunghezza: 8000 mm

Nastro materiale medio

Larghezza: 800 mm
Lunghezza: 8000 mm

Nastro materiale fine

Larghezza: 800 mm
Lunghezza: 8000 mm

Dimensioni di lavoro

Lunghezza: 14.7 m
Altezza: 4.20 m
Larghezza: 14.5 m
Peso: 12'450 kg

Alimentazione elettrica

Potenza: 40 kW

SERIE

FTR

CARATTERISTICHE

- Programmi automatici di trattamento materiale;
- Capacità di trattare materiali bagnati;
- Trasporto in forma compatta;
- Alta resistenza all'usura;
- Ridotte emissioni e basso inquinamento acustico.

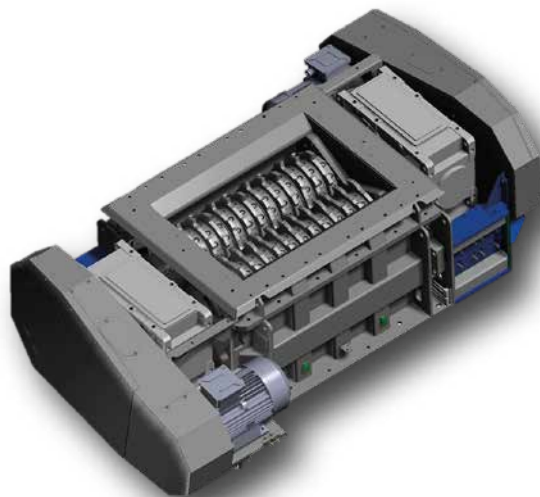
OPTIONAL

- Spintori idraulici;
- GPS;
- Ingrassaggio automatico.



Alimentazione elettrica





FTR 750

Dimensioni di trasporto

Lunghezza: 2.50 m

Larghezza: 2.50 m

Altezza: 1.10 m

Produzione massima

80 t/h

FTR 1000

Dimensioni di trasporto

Lunghezza: 3.30 m

Larghezza: 2.50 m

Altezza: 1.10 m

Produzione massima

120 t/h

FTR 1200

Dimensioni di trasporto

Lunghezza: 3.60 m

Larghezza: 2.50 m

Altezza: 1.10 m

Produzione massima

150 t/h

FTR 1500

Dimensioni di trasporto

Lunghezza: 3.90 m

Larghezza: 2.50 m

Altezza: 1.10 m

Produzione massima

200 t/h



CANNONI ABBATTIMENTO POLVERI

**Gittata**

30 m

Superficie raggiunta

2850 m²

Rotazione orizzontale

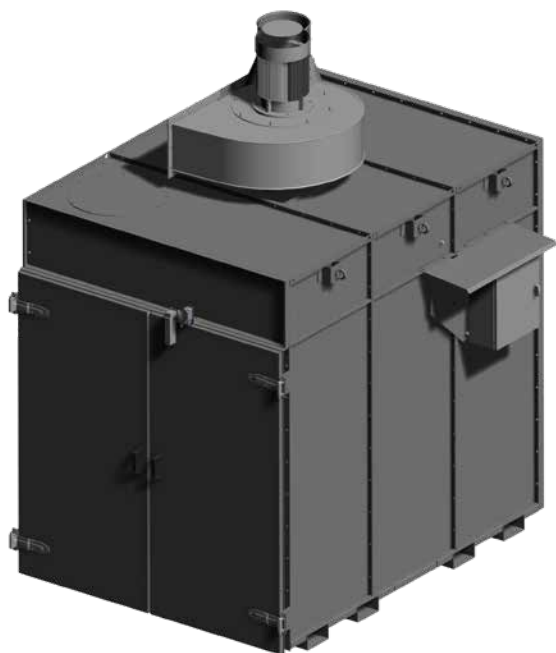
0° - 350°

Inclinazione

0° - 70°

Numero di ugelli

n. 18



Carrello interno

Per raccolta dei materiali,
con ruote per svuotamento

Portata

8000 m³/h

Prevalenza statica

225 mmCA

Alimentazione elettrica

Potenza: 7.5 kW

Dimensioni box

Lunghezza: 2.10 m

Altezza: 2.20 m

Larghezza: 1.35 m

Peso: 150 kg

SEPARATORE AERAUICO









CAMS

IL FUTURO È VERDE



CAMS SRL

Via Giulio Golini, 301

40024 Castel San Pietro Terme, Bologna - Italy



+39 051 69 46 611



info@camsrsl.it



camsrecycling.com